



易库菜鸟接口实施说明

Yikucangchu.com 内部培训文档

cloudio wu

沟通准备工作

前期建群进行多方沟通，非常重要



对接流程概述

对接大约分为从订购到上线4大步骤，一般周期为10到20个工作日



客户订购接口

客户通过56.cainiao.com订购菜鸟接口服务，并在菜鸟平台验证接口订购



按流程联调测试

验证订购完成后，进行测试数据联调——从产品基本信息同步、入库、库存到出库全流程



客户培训和实施

针对商家不同的ERP，对实际负责操作ERP的用户进行ERP接口使用培训，并进行10单以上实测，以及异常情况处理



接口上线准备

接口上线前，确认上线时间以及业务准备，如基础数据同步或者库存信息同步，并安排实际发单测试



对接前需要了解的：

1. 客户使用什么ERP？
2. 该ERP是否已经对接奇门？
3. 客户是否能找到ERP响应的技术支持/实施人员？
4. 客户是否能独立使用ERP的基本功能？

CONTENTS

01

客户订购接口

客户通过56.cainiao.com订购菜鸟接口服务，并在菜鸟平台验证接口订购

02

按流程联调测试

验证订购完成后，进行测试数据联调——从产品基本信息同步、入库、库存到出库全流程

03

客户培训和实施

针对商家不同的ERP，对实际负责操作ERP的用户进行ERP接口使用培训，并进行10单以上实测，以及异常情况处理

04

接口上线准备

接口上线前，确认上线时间以及业务准备，如基础数据同步或者库存信息同步，并安排实际发单测试

01

—

客户订购接口

Prepare introduction

客户通过56.cainiao.com订购菜鸟接口服务，并在菜鸟平台验证接口订购

客户订购接口：准备工作

客户订购接口需要进行的准备工作

6



客户需要有淘宝账号并购买ERP，该ERP已接入奇门

客户使用ERP必须已经接入奇门

客户淘宝账号，可以选择以下两种方案之一：

1. 客户需有一个淘宝或天猫店铺的账号（建议用商家公司账号），
2. 易库提供注册账号服务客户不用管，需付管理费；
建议价格¥1300/年



进入易库技术支持提供的链接，订购易库接口服务

易库技术部门确认订购成功，获取接口appkey 等信息
(奇门appkey、货主id、仓编码，url 需要提供给ERP)

易库店铺地址：

<https://market.c.cainiao.com/detail/cpfw?spm=a2118s.10301217.itp.rod.d251.1c096398JVUuD&id=251&mid=4398094415710>



客户订购接口：订购和接口验证流程

客户订购流程图

客户准备淘宝店铺账号
客户准备淘宝或者天猫账号
需要通过ERP技术确认所用ERP支持奇门接口



进入菜鸟平台订购易库接口
客户订购易库接口，
或全部委托易库代注册账号并代订购



易库在菜鸟平台获取认证信息

易库完成易库获取菜鸟认证信息，检查后台设置完成



易库和ERP技术设置菜鸟认证信息

易库和ERP技术确认双方已将菜鸟接口认证密钥、仓库基础信息等设置完成



完成菜鸟平台订购
客户-易库技术-ERP技术 三方确认订购成功



客户订购目标：ERP和WMS获得菜鸟数据认证

获取菜鸟货主Id，仓编码，appkey等信息后需要设置到erp中

准备账号
准备淘宝/天猫账号



订购接口
进入菜鸟平台订购接口



菜鸟货主Id
定位菜鸟货主



菜鸟仓编码
定位菜鸟3PL仓库



Wms appkey
为了更好地保障您的权益，防范您的作品被黑，平台需要这么做



url
Wms端接收菜鸟推送url地址

02



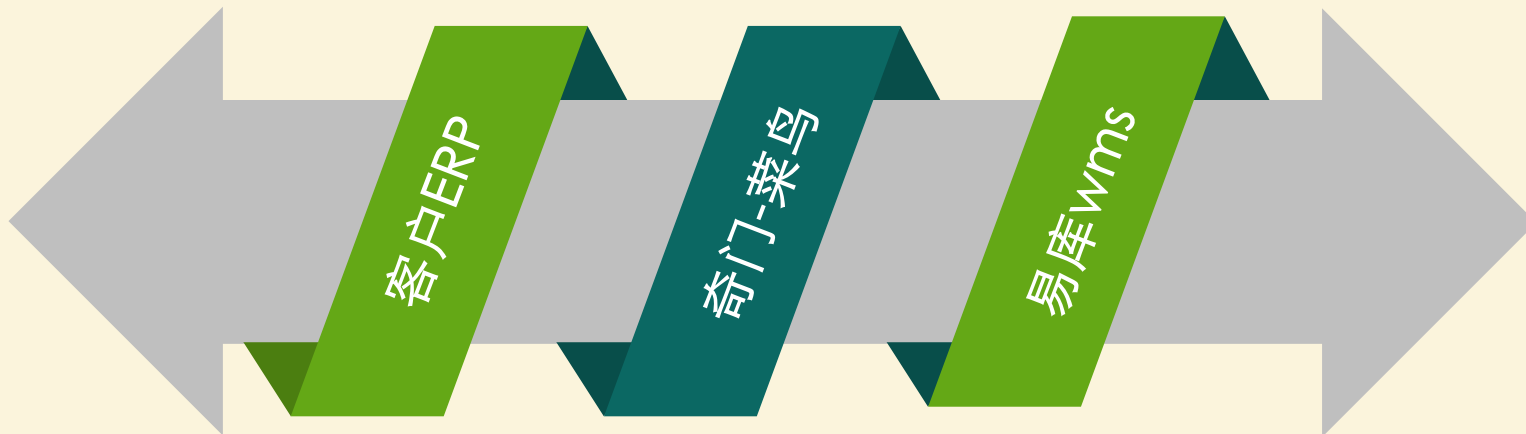
按流程联调测试

System joint debugging

验证订购完成后，进行测试数据联调——从产品基本信息同步、入库、库存到出库全流程

系统对接调试概述

客户订单等数据通过ERP-奇门/菜鸟-WMS接口进入WMS，在特殊流程或者有问题时，可能涉及erp-菜鸟-wms 三方联调，共同解决问题



联调过程

客户订单等数据通过ERP-奇门/菜鸟-WMS接口进入WMS，在特殊流程或者有问题时，可能涉及erp-菜鸟-wms 三方联调，共同解决问题

案例

1. 特殊需求：大米客户需要进行sn码跟踪，管易、奇门和易库都需要进行针对sn码的入库出库接口修改以及完成联调后，才能上线这一新需求。
2. 系统故障：某erp发布了新的退货功能，未能及时统一，导致库存不准，菜鸟和易库开发都介入调试后，发现是退货流程和实际业务操作不统一造成，后协调业务操作统一解决。



客户软件通过ERP-奇门接口进入奇门

对接奇门的erp通过erp-奇门的接口可以将订单等数据传入奇门



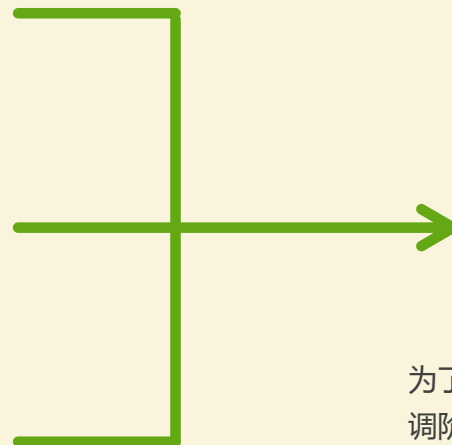
菜鸟通过奇门-菜鸟接口获取数据

菜鸟网络通过奇门-菜鸟接口获取订单/库存/产品信息等数据进入菜鸟系统



易库通过菜鸟-WMS接口获取数据

易库通过菜鸟-3PL接口获取/提交客户订单产品等数据



联调建议

为了更好地保障上线正确，建议在联调阶段，所有实际业务涉及的业务流程都必须进行联调测试

联调需要进行的业务流程

为了更好地保障上线正确，建议在联调阶段，每个涉及的业务流程都需要进行联调测试



业务流程测试

按业务流程进行测试，并在执行过程中核对信息完整、正确性

01

入库单

采购入库 (菜鸟编号601) 标准入库模式, 必须测试
销退入库 (菜鸟编号501) wms rma入库, 客户退货, 可选
调拨入库 (菜鸟编号302), 可选
普通入库 (菜鸟编号904), 可选

02

出库单

发货单(销售单) (菜鸟编号201) 标准出库模式, 必须测试
换货出库单 (菜鸟编号502), 可选
出库单(B2B调拨出库) (菜鸟编号901), 可选

03

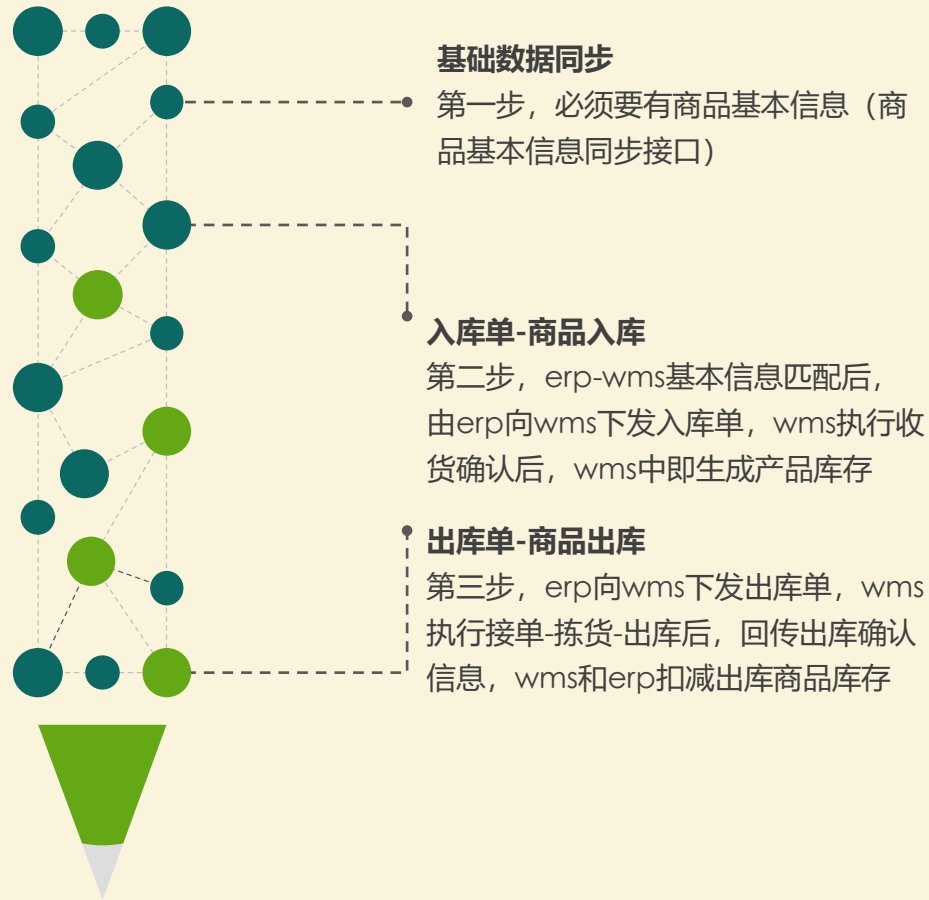
盘盈入库

盘盈 (702), 盘盈入库, 必须测试

04

盘亏出库

盘亏 (701), 盘亏出库, 必须测试



03



客户培训和实施

Customer training

针对商家不同的ERP，对实际负责操作ERP的用户进行ERP接口使用培训，并进行10单以上实测，以及异常情况处理

客户实施培训

需要erp技术支持、wms技术，和仓库业务人员共同完成

ERP技术支持设置erp环境

需要erp技术支持设置接口配置
各不同erp配置有所不同，
最好客户方可自行进行配置接口设置

1

ERP使用培训

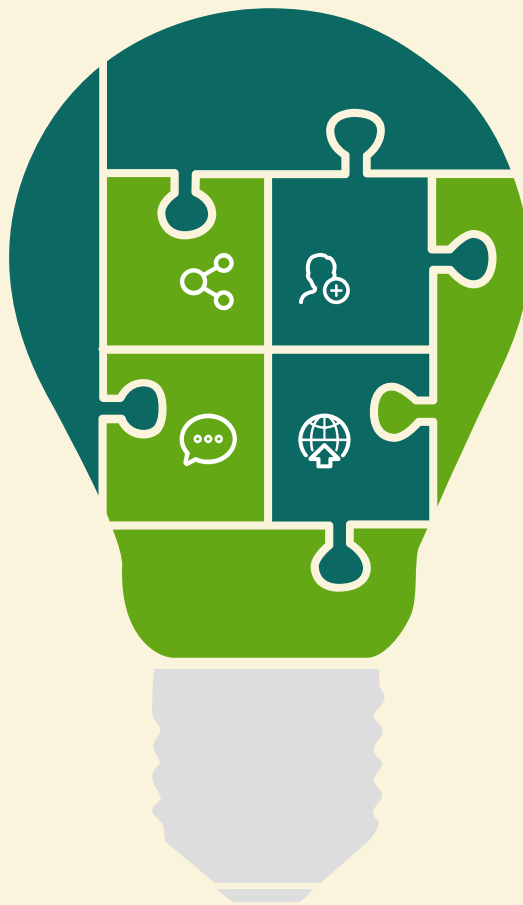
需要erp培训人员培训，目标使客户能
使用和菜鸟接口相关的订单、盘点，
以及产品信息下发功能

2

ERP接口故障处理

培训erp使用方客户当接口发生问题时，
如何向erp技术支持反馈问题
建议提供常见问题的问题处理流程

3



4

WMS和ERP业务确认

WMS和ERP业务人员确认业务范围，
以及这些业务场景的对应功能使用

5

WMS流程处理

WMS对应ERP相应入库、出库、盘点
单据的操作

6

WMS故障处理

WMS发生接口数据错误的问题反馈方式，
并提供常见问题解决方案

客户ERP培训目标

在上线前，erp培训需要达到的目标



01

客户业务人员：创建商品基本信息并下发

创建新商品，并通过商品同步接口向wms下发商品信息

02

客户业务人员：制作入库单并下发，检查入库操作完成回传确认

制作入库单（根据业务需求可以完成多种入库单制单），并下发wms，仓库业务操作完成后确认入库单完成正确

03

客户业务人员：制作出库单并下发，检查出库单操作完成回传信息确认

制作出库单（根据业务需求可以完成多种入库单制单），并下发wms，仓库业务操作完成后确认出库单完成正确并核对检查回传的快递发货信息正确

04

客户业务人员：制作盘盈盘亏单并下发，检查确认盘盈盘亏后库存一致

制作盘盈盘亏单，并下发wms，仓库业务操作完成后确认盘盈盘亏后，库存数量变动正确

04



接口上线准备

Go live preparation

接口上线前，确认上线时间以及业务准备，如基础数据同步或者库存信息同步，并安排实际发单测试

上线准备

接口正式上线前必须确认同步数据步骤完成并确保库存一致

18



业务停止

技术准备完毕，通知等待业务部门完成并停止当日操作

(之前未发货的新客户可跳过本步骤)



核对库存

核对wms和erp系统库存数，不一致的实物盘点，并通过盘盈盘亏方式保持双方库存一致

(之前未发货的新客户可跳过本步骤)



同步商品调整库存

新客户从erp通过菜鸟向wms下发商品，已在仓客户需要在下发商品信息后，菜鸟导入当前库存



实单入出库-上线

客户准备真实的入库出库单，IT (包括erp技术支持、wms技术支持) 确认系统上线后，由双方业务人员操作几单入库出库，确定数据无误后即上线完成

上线保障

上线后，wms和erp技术支持人员需要跟踪一段时间确保系统运行正常



IT小司机还不能休息...

保障接口系统运行正常，IT人员需要继续跟踪一段时间（大约需要1周左右），准备响应接口故障或使用问题

接口实施时间

接口实施一般需要10~20天，具体根据客户需求不同以及erp支持力度不同而有所不同

 <p>客户订购接口 包括前期建群沟通时间</p> <p>预计 1~2 天</p>	 <p>客户培训和实施 具体看erp实施到位时间, 以及对客户的培训效果</p> <p>预计 4~7 天</p>	<p>上线保障跟踪 看具体的业务操作的熟练 程度和业务具体需求</p> <p>预计 5~10 天</p>
 <p>按流程联调测试 主要由erp技术和易库技 术负责数据调试</p> <p>预计 3~5 天</p>	 <p>接口上线准备 新客户不需要对库存和盘 点, 工作量相应减少</p> <p>预计 2~4 天</p>	

对接时间预估

对接大约分为从订购到上线4大步骤，一般周期为10到20个工作日



客户订购接口

1~2天



按流程联调测试

3~5天



客户培训和实施

4~7天



接口上线准备

2~4天



上线跟踪

← 约需 10 天 →

5~10天



感谢大家的观看

“易库致力于专业化道路，走数字化仓配线路，勇于创新，服务专业，为物流市场合作典范”
——易库获2017菜鸟合作伙伴金鸿奖

cloudio wu